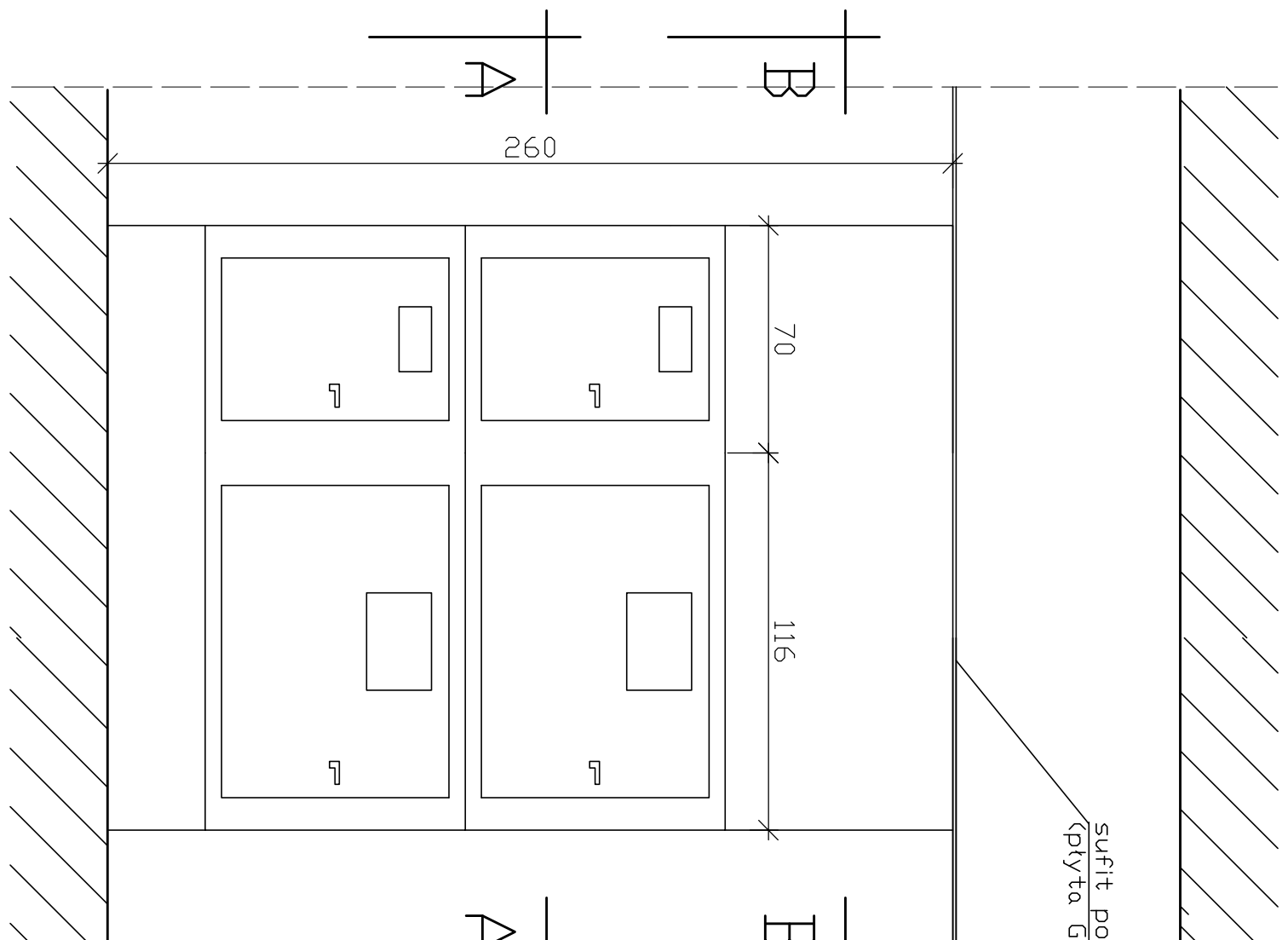
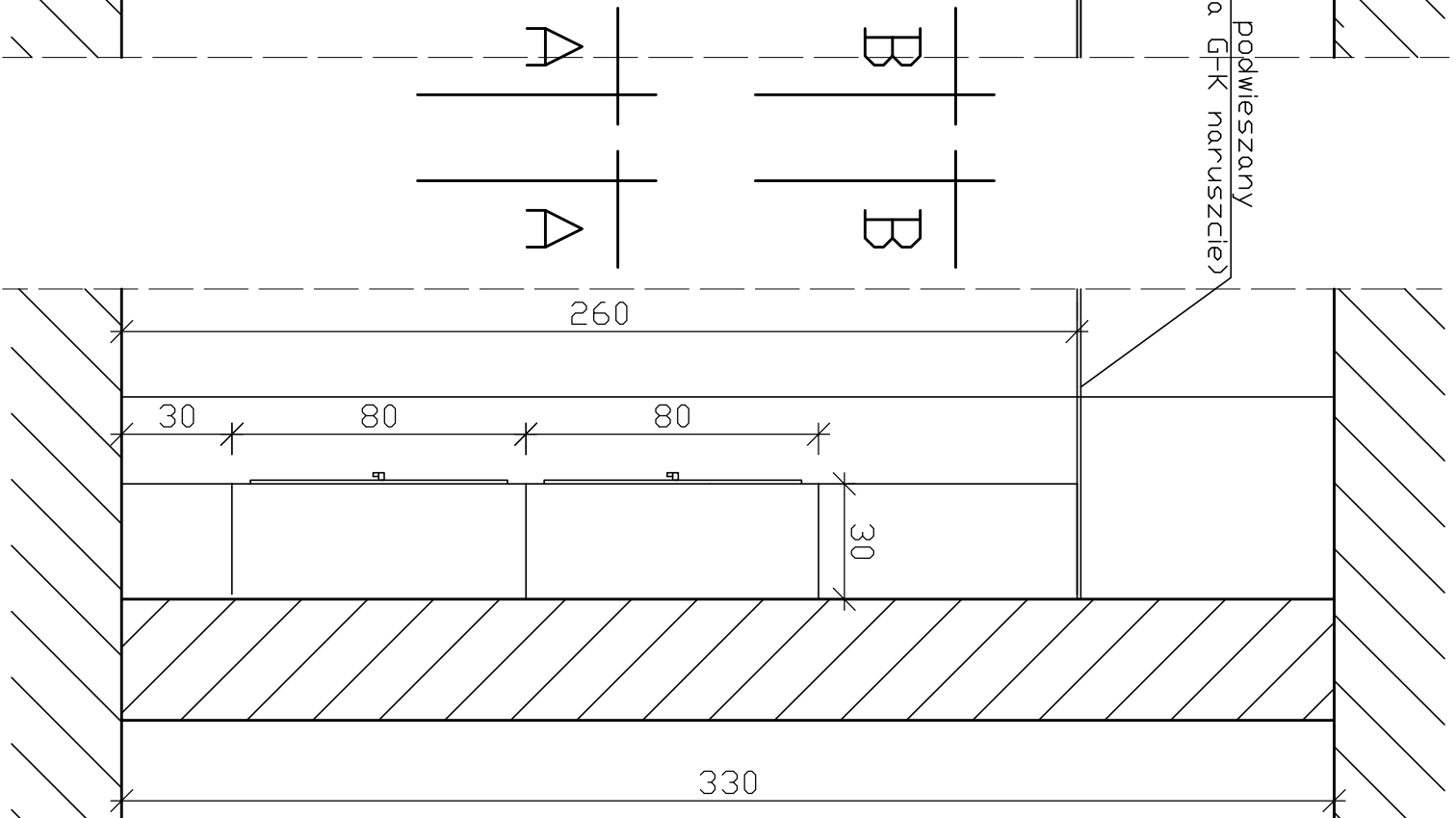


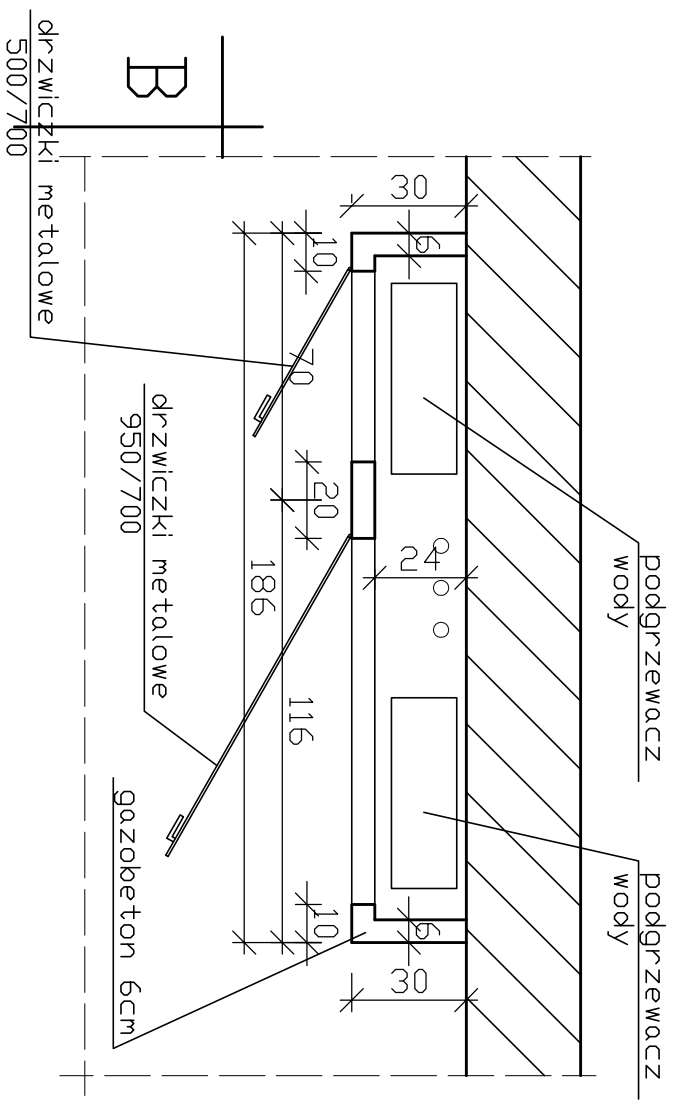
widok od przodu



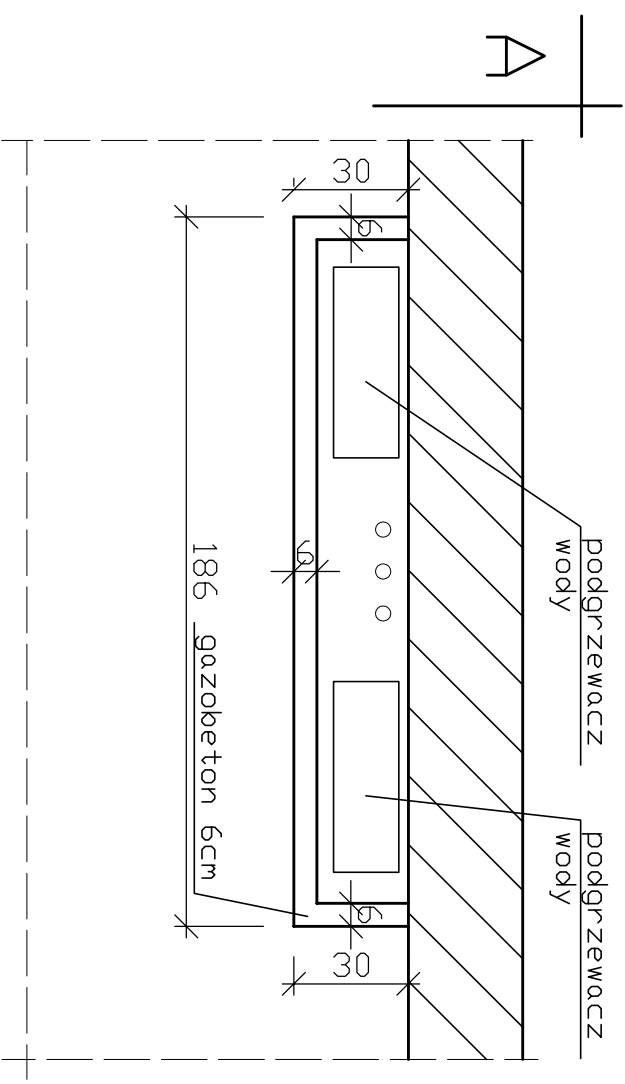
widok z poku



przkrój A-A



PrzKkOj B-B



ZAKŁAD PROJEKTOWO-BUDOWLANY <b>"BEEWMO" - WRZESIEŃ</b> 11- 500 Giżycko ul. Olsztyńska 21/4 tel./fax 428 38 97		
<b>Inwestor:</b> Zarząd Budynków Mieszkaniowych w Suwałkach, ul. Noniewicza 10, 16-400 Suwałki		
<b>Tytuł projektu:</b> Budynek mieszkalny przy ul. Sejmskiej 18, 16-400 Suwałki		
<b>Kierownik projektu :</b> mgr inż. Małcej Wrzesień		<b>Architektura :</b> Ryszard Borys
<b>Nazwa rysunku:</b> Szczegół wykonania osłony podgrzewacza wody umieszczonego na ścianie		
<b>Nr rysu</b> <sup>1</sup> 4	<b>Skala</b> <sup>1</sup> 1:20	<b>Data</b> <sup>1</sup> 08.2008